

Архангельск (8182)63-90-72
Астана (7172)727-132
Астрахань (8512)99-46-04
Барнаул (3852)73-04-60
Белгород (4722)40-23-64
Брянск (4832)59-03-52
Владивосток (423)249-28-31
Волгоград (844)278-03-48
Вологда (8172)26-41-59
Воронеж (473)204-51-73
Екатеринбург (343)384-55-89
Иваново (4932)77-34-06

Ижевск (3412)26-03-58
Иркутск (395)279-98-46
Казань (843)206-01-48
Калининград (4012)72-03-81
Калуга (4842)92-23-67
Кемерово (3842)65-04-62
Киров (8332)68-02-04
Краснодар (861)203-40-90
Красноярск (391)204-63-61
Курск (4712)77-13-04
Липецк (4742)52-20-81
Киргизия (996)312-96-26-47

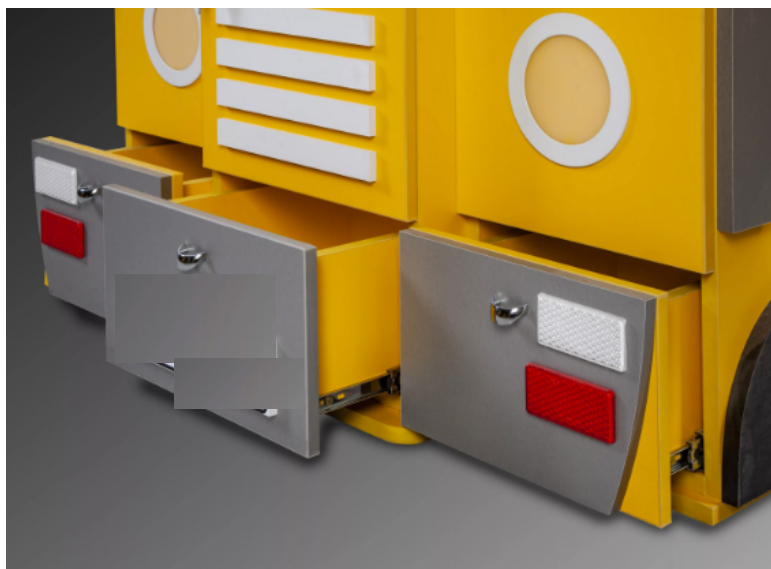
Магнитогорск (3519)55-03-13
Москва (495)268-04-70
Мурманск (8152)59-64-93
Набережные Челны (8552)20-53-41
Нижний Новгород (831)429-08-12
Новокузнецк (3843)20-46-81
Новосибирск (383)227-86-73
Омск (3812)21-46-40
Орел (4862)44-53-42
Оренбург (3532)37-68-04
Пенза (8412)22-31-16
Казахстан (772)734-952-31

Пермь (342)205-81-47
Ростов-на-Дону (863)308-18-15
Рязань (4912)46-61-64
Самара (846)206-03-16
Санкт-Петербург (812)309-46-40
Саратов (845)249-38-78
Севастополь (8692)22-31-93
Симферополь (3652)67-13-56
Смоленск (4812)29-41-54
Сочи (862)225-72-31
Ставрополь (8652)20-65-13
Таджикистан (992)427-82-92-69

Сургут (3462)77-98-35
Тверь (4822)63-31-35
Томск (3822)98-41-53
Тула (4872)74-02-29
Тюмень (3452)66-21-18
Ульяновск (8422)24-23-59
Уфа (347)229-48-12
Хабаровск (4212)92-98-04
Челябинск (351)202-03-61
Череповец (8202)49-02-64
Ярославль (4852)69-52-93

<https://baza.nt-rt.ru> || bx@nt-rt.ru

Интерактивный комплекс-тренажер «Волшебный автобус»



Интерактивный комплекс «Волшебный автобус» представляет собой пристенный многофункциональный сенсорный модуль, декоративный корпус которого выполнен в виде Автобуса.

Описание Интерактивный комплекс «Волшебный автобус» представляет собой пристенный многофункциональный сенсорный модуль с ярким декоративным корпусом.

- Удобный для маленьких пользователей интерфейс отлично подойдет для повышения мотивации к обучению.
- Полифункциональное интерактивное оборудование оснащено встроенным компьютером с обучающим и развивающим ПО, которое обеспечит глубокую вовлеченность в учебный процесс.
- Сенсорная поверхность учебного мультимедийного комплекса реагирует как на управление пальцами, так и на стилус.
- В комплекс встроен коврограф, который с легкостью выезжает из корпуса и сразу готов к работе.
- Приобретайте детский мультимедийный интерактивный комплекс по низким ценам от разработчика и производителя.

Комплектация

- Декоративный корпус «Автобус».
- Интерактивная антивандальная панель 32”.
- Встроенный ПК.
- Магнитная поверхность.
- Встроенная панель с коврографом.
- Комплект магнитных обучающих карточек.
- Комплект для работы с коврографом.
- Комплект дидактических пособий.
- Kinect.
- Предустановленный пакет развивающих и обучающих программ.
- Ручка-стилус.
- Монтажный комплект.
- Паспорт оборудования.
- Сертификат.

Технические характеристики	
Страна	Россия
Материал	ЛДСП
Цвет	Желтый, белый, красный, серый
Монитор	
Диагональ	32”
Соотношение сторон	16:9
Тип матрицы	LED

Разрешение экрана	1920x1080
Угол обзора	178°/178°
Сенсорность	
Технология	Поверхностно-емкостная
Антивандальность	Да: закаленное порезобезопасное стекло
Количество касаний	10
Управляющий ПК	
Процессор	Intel Core i3-8130U
Базовая частота (Мгц)	2200
Оперативна память, тип	DDR4
Объем оперативной памяти	8Gb
Жесткий диск	SSD 120 Gb
Операционная система	Windows 10 Pro x 64
Аудио	
Мощность	10 Вт
Встроенный пульт управления интерактивным комплексом	
Управление питанием комплекса	Да
Ключ запуска ПК	Да

Управление акустической системы	Да
Порт для подключения устройств USB	Да
Программное обеспечение	
Программное обеспечение «IT Гувернёр»	Комплект развивающий программ для сенсорных поверхностей. 25 блоков направленных на обучение, игру и развитие (519 игр). В едином реестре российских программ для ЭВМ
Программное обеспечение ПДД	200 заданий+ Распознавание движений Реальные условия дорожной среды
Опционально	Есть возможность дополнительно установить любое ПО на ваш выбор
Управление	
Стилус	Да (в комплекте)
Палец	Да
Движение тела	Да
Габариты	
Размер (ШхВхГ) мм	955x1545x450
Вес (кг)	105

Достоинства

- Интерактивный игровой центр соответствует ФГОС ДО.
- Стилизованный красочный корпус заинтересует детей с первого взгляда.
- Сенсорная панель не требует затемнения используемого помещения.
- Диагонали наших интерактивных досок адаптированы к росту маленьких пользователей.

Где можно использовать

- Классы начальной школы и игровые комнаты в дошкольных учреждениях.
- Коррекционные учреждения.
- Организации дополнительного образования.
- Комнаты релаксации.
- Детские игровые комнаты в торговых центрах.

Архангельск (8182)63-90-72
 Астана (7172)727-132
 Астрахань (8512)99-46-04
 Барнаул (3852)73-04-60
 Белгород (4722)40-23-64
 Брянск (4832)59-03-52
 Владивосток (423)249-28-31
 Волгоград (844)278-03-48
 Вологда (8172)26-41-59
 Воронеж (473)204-51-73
 Екатеринбург (343)384-55-89
 Иваново (4932)77-34-06

Ижевск (3412)26-03-58
 Иркутск (395)279-98-46
 Казань (843)206-01-48
 Калининград (4012)72-03-81
 Калуга (4842)92-23-67
 Кемерово (3842)65-04-62
 Киров (8332)68-02-04
 Краснодар (861)203-40-90
 Красноярск (391)204-63-61
 Курск (4712)77-13-04
 Липецк (4742)52-20-81
 Киргизия (996)312-96-26-47

Магнитогорск (3519)55-03-13
 Москва (495)268-04-70
 Мурманск (8152)59-64-93
 Набережные Челны (8552)20-53-41
 Нижний Новгород (831)429-08-12
 Новокузнецк (3843)20-46-81
 Новосибирск (383)227-86-73
 Омск (3812)21-46-40
 Орел (4862)44-53-42
 Оренбург (3532)37-68-04
 Пенза (8412)22-31-16
 Казахстан (772)734-952-31

Пермь (342)205-81-47
 Ростов-на-Дону (863)308-18-15
 Рязань (4912)46-61-64
 Самара (846)206-03-16
 Санкт-Петербург (812)309-46-40
 Саратов (845)249-38-78
 Севастополь (8692)22-31-93
 Симферополь (3652)67-13-56
 Смоленск (4812)29-41-54
 Сочи (862)225-72-31
 Ставрополь (8652)20-65-13
 Таджикистан (992)427-82-92-69

Сургут (3462)77-98-35
 Тверь (4822)63-31-35
 Томск (3822)98-41-53
 Тула (4872)74-02-29
 Тюмень (3452)66-21-18
 Ульяновск (8422)24-23-59
 Уфа (347)229-48-12
 Хабаровск (4212)92-98-04
 Челябинск (351)202-03-61
 Череповец (8202)49-02-64
 Ярославль (4852)69-52-93

<https://baza.nt-rt.ru> || bxa@nt-rt.ru